

Arbeitsfeld Schule 2/2023

August 2023 bis Februar 2024

VBE-Seminare
für sozialpädagogische
Kolleginnen und Kollegen
aller Schulformen

Soziale Arbeit
macht Schule!

STARKE Bildung
STARKE Menschen

facebook

Der VBE-NRW bei Facebook:
www.facebook.com/vbe.nrw

VBE

Verband Bildung und Erziehung
Landesverband NRW e.V.

Anmeldung



Anmelden kannst du dich für unsere
Veranstaltungen online unter
www.veranstaltungen.vbe-nrw.de



Hier findest du auch unseren landesweiten
Veranstaltungskalender, der fortlaufend
aktualisiert wird. Wir sehen uns?!



Kostenlos und ganz unverbindlich
kannst du dich unter www.vbe-nrw.de
in unseren **professionsspezifischen Newsletter**
(Auswahl „Sozialpädagogen“) eintragen.

Du erhältst per Mail einen Bestätigungslink – den bitte noch einmal
anklicken. Dann bleiben wir ganz automatisch in Kontakt und du er-
fährst auf direktem Weg **Wissenswertes zum Arbeitsfeld Schule**.



Als Gewerkschaft sind uns der fachliche Austausch
und die Netzwerkarbeit mit dir enorm wichtig.
**Gerne kommen wir auch als Referentinnen und
Referenten in deinen regionalen Arbeitskreise.**
Sprich uns einfach an!

Über 600 Stellenausschreibungen...

waren vor den Sommerferien im Netz (www.andreas.nrw.de). „Herzlich Willkommen“ an alle neueingestellten sozialpädagogischen Kolleginnen und Kollegen im Arbeitsfeld Schule! Als Gewerkschaft ist es uns ein wichtiges Anliegen, dass ihr gut in den Schulen ankommt und euch mit eurer Professionalität einbringen könnt. Für die „Neuen“ gibt es daher zum Schuljahresbeginn zwei kostenlose Veranstaltungen, auf die wir besonders hinweisen:

Dienstag, 22.08.2023:

Herzlich willkommen im Arbeitsfeld Schuleingangsphase! (S.22).

Donnerstag, 31.08.2023:

Herzlich willkommen im Multiprofessionellen Team/ MPT! (S.25).

Ein voller Erfolg ist unser neues Format **„Aus der Praxis für die Praxis...“**. Das neue digitale Dialogformat bieten wir **exklusiv für VBE-Mitglieder** an – wir waren gespannt, ob ihr euch an einem Samstag dazu schaltet. Habt ihr gemacht! Und es war ein intensiver fachlicher aber auch berufspolitischer Austausch von dem auch wir sehr profitiert haben. Erwartungsgemäß war das Interesse bei den Themen „Und immer wieder Vertretungsunterricht...“ und „Reden wir über Geld...“ besonders groß. Ihr findet diese und weitere Themen wieder im Programm (S. 14-17).

„Reden wir über Geld...“

Wenn wir über Geld reden, reden wir über Tarifverhandlungen! Die Verhandlungen für den Tarifvertrag der Länder/ TV-L sind im Herbst und es ist wichtig, dass wir unsere Interessen mit Nachdruck verfolgen – und ggf. auch gemeinsam auf die Straße gehen. Ein Grund mehr für eine Mitgliedschaft im VBE ist das Streikgeld, das wir zahlen, um bei Teilnahme am Warnstreik einen Gehaltsverlust zu vermeiden.

Gemeinsam sind wir stark! Wir zählen auf euch ;-)



Lothar Scheffler

Referat Schulsozialarbeit,
VBE NRW



Doris Feldmann

Referat Sozialpädagogische Berufe
in der Primarstufe, VBE NRW

Der kurze Draht zum VBE: Grundschule

Hier findet ihr eure VBE-Ansprechpartner/-innen aus dem
VBE Referat Sozialpädagogische Berufe in der Primarstufe:



Leitung Referat

Doris Feldmann

Dipl.-Sozialpädagogin

Tel: 01520 4993029

(gerne auch über WhatsApp oder Signal)

d.feldmann@vbe-nrw.de



Lena Schild

Sozialarbeiterin/Sozialpädagogin BA

Tel: 0176 61058559

l.schild@vbe-nrw.de

Bezirk Arnsberg



Ursula Sieren

Dipl.-Pädagogin

Tel: 0151 15272833

u.sieren@vbe-nrw.de



Claudia Kampmann

MA Sozialwissenschaften

Tel: 0176 54073927

c.kampmann@vbe-nrw.de

Bezirk Detmold



Dominique Schindler

Sozialpädagogin BA

Tel: 0172 4953183

d.schindler@vbe-nrw.de



Beatrix Dierich

Dipl.-Sozialpädagogin

Tel: 0171 4021103

b.dierich@vbe-nrw.de

Bezirk Düsseldorf



Jessica Peelen

Dipl.-Sozialpädagogin/-arbeiterin

Tel: 0163 7778801

j.peelen@vbe-nrw.de



Nadine Froesch

BA Soziale Arbeit

0163 4012273

n.froesch@vbe-nrw.de

Bezirk Köln



Dirk Bongers

Dipl.-Sozialpädagoge/-arbeiter

Tel: 0177 4151334

d.bongers@vbe-nrw.de



Sandra Piel

Dipl.-Sozialarbeiterin, angestellt über Träger

Tel: 0177 4452571

s.piel@vbe-nrw.de



Andrea Böttcher

Dipl.-Sozialpädagogin

Tel: 05451 74393

a.boettcher@vbe-nrw.de

Bezirk Münster



Nicole Böddeker

Dipl.-Sozialpädagogin/-arbeiterin

Tel: 0162 2414439

n.boeddeker@vbe-nrw.de

Der kurze Draht zum VBE: Weiterführende Schulen

Hier findet ihr eure VBE-Ansprechpartner/-innen
für die weiterführenden Schulen:



Lothar Scheffler

Dipl.-Sozialpädagoge,
Leiter Referat Schulsozialarbeit, VBE NRW
Tel: 0163 8971516
l.scheffler@vbe-nrw.de

Hauptschule



Christiane Wortberg

Dipl.-Sozialarbeiterin,
Referat Schulsozialarbeit, VBE NRW
Tel: 0173 7248785
c.wortberg@vbe-nrw.de



Martin Hermes

Tel: 0179 2249370
m.hermes@vbe-nrw.de

Realschule



Armin Busse

Tel: 0231 2863196
a.busse@vbe-nrw.de

Der kurze Draht zum VBE: Weiterführende Schulen



Klaus Köther

Tel: 0160 96235152

k.koether@vbe-nrw.de

Gesamtschule/
Gymnasium



Ralf Ochsenfahrt

MPT, Handwerksmeister,

Referat Schulsozialarbeit, VBE NRW

Tel: 0175 1681020

r.ochsenfahrt@vbe-nrw.de



Bernd Lindenau

Tel: 02845 298803

b.lindenau@vbe-nrw.de

Förderschule



Sonja Gandras-Gerrards

Tel: 0157 85150052

s.gandras-gerrards@vbe-nrw.de




Christine Schulte

Tel: 0151 57779255

c.schulte@vbe-nrw.de

Sekundarschule

DREI VON VIELEN GUTEN GRÜNDE:



Haftpflicht
inkl. Schlüssel-
versicherung

Fort-
bildungen

Rechts-
beratung/
Rechtsschutz

Als VBE-Mitglied klar im Vorteil...

Wir für euch – ihr für uns?

Eine Mitgliedschaft im VBE lohnt sich nicht nur aufgrund der ermäßigten Teilnahmegebühr. Als VBE-Mitglied erfährst du als erste/r von unseren Fortbildungsangeboten. Viele Veranstaltungen bieten wir für unsere Mitglieder kostenlos an – einige sogar exklusiv. Zudem erwarten dich viele weitere individuelle Vorteile und eine engagierte Gemeinschaft. Je mehr wir sind, desto wirksamer ist unsere Interessensvertretung. Der VBE setzt sich für sozialpädagogische Kolleginnen und Kollegen ein. In den Personalräten und in der Politik.

Mit Nachdruck – und mit Erfolg!

Unterstütze unsere Arbeit durch deine Mitgliedschaft. Ganz herzlich laden wir dich auch zum Mitmachen und Mitgestalten ein. Sprich uns an, wenn du eine Gewerkschaft suchst, die für das Arbeitsfeld Schule sehr gut aufgestellt ist!

Ganz klar: Ein Vergleich der Beiträge lohnt sich!

Unsere vielfältigen Angebote werden durch Mitgliedsbeiträge finanziert. Diese halten wir durch unser ehrenamtliches Engagement bewusst gering. Nur als Mitglied profitierst du zudem von der Unterstützung unserer hauptamtlichen Rechtsberatung, unserer Tarifexpertinnen und -experten u.v.m.. Weitere Infos zur Mitgliedschaft findest du ab S. 60.

Wir freuen uns auf dich!

NEU

Fachtag

„Soziale Arbeit macht Schule“

SAVE THE DATE

**Großer VBE-Fachtag für
sozialpädagogische Kolleginnen
und Kollegen an allen Schulformen**

**Donnerstag, 07.03.2024 von 10:00 Uhr bis 16:00 Uhr
in den Westfalenhallen Dortmund**

Mit spannenden Vorträgen, praxisorientierten Workshops,
berufspolitischen Positionierungen – und mit dir?

Weitere Infos gibt es in Kürze über den VBE-Newsletter
(Auswahl „Sozialpädagogen“)!

Hier kannst du dich dafür anmelden:



Fachtage „Sozialpädagogische Arbeit an Grundschulen“

Seit vielen Jahren hat der VBE NRW mit seinem landesweiten Arbeitskreis maßgeblich zur Vernetzung und Fortbildung der sozialpädagogischen Kolleginnen und Kollegen an Grundschulen beigetragen. Aufgrund der erfreulichen Stellenausweitung bieten wir das beliebte Format für Kolleginnen und Kollegen an Grundschulen 2024 zum dritten Mal vor Ort an. Es stehen fünf Alternativtermine zur Auswahl – auf die wir gerne bereits jetzt hinweisen:

Bitte melde dich nach Möglichkeit in dem Bezirk an, in dem du arbeitest:

Alle Fachtage finden von 9:30 Uhr bis 16:00 Uhr statt.

26.04.2024	Bezirk Münster, Münster
28.05.2024	Bezirk Arnsberg, Kamen
30.09.2024	Bezirk Köln, Pulheim
02.10.2024	Bezirk Düsseldorf, Mülheim
08.10.2024	Bezirk Detmold, Paderborn

Im Verlauf der Fachtage stellen wir Aktuelles zum Arbeitsfeld Grundschule vor und informieren über Rechte und Pflichten in den Arbeitsfeldern Schuleingangsphase und Multiprofessionelles Team/MPT.

Wir freuen uns die bekannte Dipl.-Psychologin, Autorin und Verlegerin Kathrin Aydeniz als Referentin zu Gast zu haben. Sie wird uns beim Umgang mit schwierigen Situationen mit Schülerinnen und Schülern, Eltern und Kolleginnen und Kollegen unterstützen und uns im Umgang mit Irritationen stärken. Ihr Thema ist „Psychologische Betrachtung von Phänomenen im Schulalltag“.

Wir freuen uns auf den Austausch, auf eure Erfahrungen und auf das Wiedersehen ;-)

Veranstaltungshinweis

Seit vielen Jahren kooperieren wir bei unseren Fachtagen mit Jutta und Marie Gorschlüter vom „**Spielraum Lernen**“.

Wir freuen uns, dass sie ihren Fernlehrgang für VBE-Mitglieder zu einem ermäßigten Preis anbieten. Wenn ihr euch als VBE-Mitglied (mit Angabe der Mitgliedsnummer) anmeldet, erhaltet ihr einen Rabatt von 10 % – das entspricht einer Ermäßigung von ungefähr 320,00 Euro.

Weitere Informationen bitte direkt bei den Veranstalterinnen:

www.spielraum-lernen.de, ***info@spielraum-lernen.de***

Liebe Kolleginnen, liebe Kollegen!

Als Gründerinnen des Fernlehrgangs begleiten und unterstützen wir seit über 25 Jahren mit unserem Team Kinder und Jugendliche in unserer lerntherapeutischen Praxis, schreiben Fachbücher und sind deutschlandweit als Referentinnen gebucht.

Wir möchten unseren Teilnehmer/-innen das gleiche Herzblut und die gleiche Begeisterung vermitteln, die für uns Tag für Tag die wichtigste Triebfeder sind.



Wir freuen uns auf Sie! Ihre Marie und Jutta Gorschlüter

Fernlehrgang

Starte jetzt deinen Weg als Lerntherapeut/-in!

Hol' dir das Handwerkszeug, um Kinder auf kreative, spielerische Art effektiv beim Lernen zu unterstützen!

Du bekommst in unserem staatlich zertifizierten berufsbegleitenden Fernlehrgang:

- einen riesigen Fundus an praktisches Handwerkszeug, um auf KREATIVE und zugleich SPIELERISCHE Art Kinder im Lernprozess effektiv zu unterstützen, sie tatsächlich „dort abzuholen, wo sie stehen“ und zu erkennen, wo sich Stolpersteine beim Lernen verstecken.
- umfangreiches Hintergrundwissen über das Lernen
- eine individuelle engmaschige Betreuung durch unsere Ausbilderinnen, die dir jederzeit mit Rat und Tat zur Seite stehen.

Der Fernlehrgang dauert 18 Monate und kann entspannt Zuhause bearbeitet werden.

Es gibt viele gute Gründe, zertifizierte/r Lerntherapeut/-in zu werden!

- Sehr gute berufliche Chancen und zahlreiche Einsatzmöglichkeiten!
- Unabhängiges, eigenverantwortliches Arbeiten!
- Entspanntes, erfolgreiches Lernen mit Kindern!



**Exklusiv für
VBE-Mitglieder!**

Exklusiv für unsere VBE-Mitglieder:

„Aus der Praxis – für die Praxis“ – Ein digitaler Dialog.

Der kollegiale Austausch, der „Blick über den Tellerrand“ und berufspolitische Positionen stehen im Mittelpunkt unseres neuen Formates „Aus der Praxis – für die Praxis.“ Exklusiv für VBE-Mitglieder ermöglichen wir in diesem Rahmen einen praxisnahen Erfahrungsaustausch zu unterschiedlichen Themen.

Der Dialog erfolgt über Zoom und ist kostenlos. Nach Anmeldung (s. S. 2) erhaltet ihr am Vortag der Veranstaltung den Zugangslink. Wir bitten um Verständnis, dass Anmeldungen von Nichtmitgliedern bei diesem Format nicht berücksichtigt werden können.

Wir brauchen eure Hilfe:

Ganz herzlich laden wir euch ein, selbst ein Thema mitzugestalten und Gesprächspartnerin/ Gesprächspartner für einen Online-Dialog „Aus der Praxis – für die Praxis...“ zu sein. Worüber möchtet ihr mit anderen sprechen? Was ist euer Herzensthema? Was „brennt unter den Nägeln“? Meldet euch gerne: d.feldmann@vbe-nrw.de

Termin 1: Samstag, 12.08.2023, 11:00 Uhr bis 12.30 Uhr

Ganz konkret: Förderbereiche und Stundenplanung in der Schuleingangsphase

Das Arbeitsfeld Schuleingangsphase ist ausgesprochen vielfältig. Wir möchten insbesondere Kolleginnen und Kollegen, die neu in diesem Arbeitsfeld sind, einen fachlichen Austausch ermöglichen. Im Rahmen eines kollegialen Austausches gibt Anika Urbaczka einen Einblick in ihre Praxis: Basale Kompetenzen, Sprachförderung, Grundlagen mathematischer Bildung, sozial-emotionales Kompetenztraining, Achtsamkeits-/ Konzentrationsförderung... . Wie bringt man seine sozialpädagogische Expertise in den Schulalltag ein? Wie strukturiert man seinen Einsatz?

Termin 2: Samstag, 26.08.2023, 11:00 Uhr bis 12.30 Uhr

MitWirkung: Schulmitwirkungs-gremien und Interessensvertretung

Als sozialpädagogische Kolleginnen und Kollegen im Landesschuldienst seid ihr Mitglieder der „Lehrerkonferenz“ und könnt auch in den „Lehrerrat“ oder die Schulkonferenz gewählt werden. Eure Interessensvertretung erfolgt über die Schul-Personalräte – in denen ihr euch auch selbst als Personalratsmitglied engagieren könnt. Im Dialog mit Doris Feldmann stellen wir die unterschiedlichen Formen der Mitwirkung und Interessensvertretung vor und tauschen uns aus, wie eine wirksame „MitWirkung“ gelingt. Im kollegialen Dialog möchten wir Mut machen, mitzugestalten und sich dadurch auch noch besser für die Rechte und Belange der eigenen Profession einzusetzen.

Termin 3: Samstag, 02.09.2023 11:00 Uhr bis 12.30 Uhr

Und immer wieder Vertretungsunterricht...?!

„Ihr Einsatz dient nicht zur Abdeckung der Stundentafel...“ – das ist leider oft leichter gesagt als umgesetzt. Immer mehr Problemanzeigen machen deutlich, wie schwer es ist, in Zeiten zunehmenden Lehrkräftemangels nicht zum „Lückenfüller“ und zur Vertretungslehrkraft zu werden. Im Dialog mit Kolleginnen und Kollegen in den Arbeitsfeldern Schuleingangsphase und Multi-professionelles Team/Gemeinsames Lernen möchten wir aufzeigen, welche Gelingensbedingungen es gibt und wo Stolpersteine für den professionsspezifischen Einsatz liegen: Wie geht ihr mit Vertretungsunterricht um? Welchen rechtlichen Rahmen gibt es? Wie führt man den Dialog im Kollegium? Welche Argumente helfen? Wo findet man weitergehende Hilfe?

Termin 4: Samstag, 28.10.2023, 11:00 Uhr bis 12.30 Uhr

Arbeitskreise/ Dienstbesprechungen/ Supervision... - von der Notwendigkeit einer professionellen Netzwerkarbeit

Neben guten Teamstrukturen an der eigenen Schule wird immer wieder der professionsspezifische Austausch in regionalen Arbeitskreisen als Gelingensbedingung für Soziale Arbeit an Schulen benannt. Während Supervision und Fachberatung in anderen sozialpädagogischen Arbeitsfeldern oft ganz selbstverständlich installiert sind, sind die Hürden dafür im Arbeitsfeld Schule leider noch hoch. Wir möchten gemeinsam mit euch beleuchten, wie eine professionelle Netzwerkarbeit vor Ort gelingt und gute Beispiele dafür aufzeigen.

Termin 5: Samstag, 04.11.2023, 11:00 Uhr bis 12.30 Uhr

Zusammenspiel Schulsozialarbeit – Sozialpädagogische Fachkraft in der Schuleingangsphase – Multiprofessionelles Team

Das Team in Grundschulen ist häufig schon lange multiprofessionell aufgestellt. Im offenen Austausch haben hier die unterschiedlichen sozialpädagogischen Berufsgruppen die Möglichkeit zu besprechen, wie sie kooperieren, wo es Schnittmengen gibt, aber auch wo sie Stolpersteine in der professionellen Zusammenarbeit sehen. Es wird Raum gegeben, „best practice“-Beispiele auszutauschen und von möglichen schwierigen Rahmenbedingungen zu berichten.

Termin 6: Samstag, 23.09.2023, 11:00 Uhr bis 12.30 Uhr

Multiprofessionalität ist mehrWert!

Ganz klar: Wer Multiprofessionalität in Schule will, muss sie auch bezahlen! Wir müssen reden – über Geld und über berufliche Perspektiven für sozialpädagogische Kolleginnen und Kollegen im Landesschuldienst. Die Frage der Gerechtigkeit stellen wir als VBE für alle Professionen!

Unsere Themen sind u.a.:

- A13 für alle! Und wo bleiben wir?
- Tarifverhandlungen 2023
- Stufenzuordnung

Unsere Gesprächspartnerinnen sind Rita Mölders, Leiterin des Referates Tariffrecht, VBE NRW, und Doris Feldmann, Referat Sozialpädagogische Berufe, VBE NRW.

Termin 7: Samstag, 25.11.2023, 11:00 Uhr bis 12.30 Uhr

Ganz konkret: Förderbereiche und Tätigkeitsprofil einer Fachkraft im Multiprofessionellen Team/ Gemeinsames Lernen (MPT/ GL)

Das Arbeitsfeld MPT/ GL ist laut Erlass leider wenig konkret.

Wir möchten insbesondere Kolleginnen und Kollegen, die neu in diesem Arbeitsfeld sind, einen fachlichen Austausch ermöglichen.

Im Rahmen eines kollegialen Austausches geben Anja Platte-Schneider und Laura Stückrad einen Einblick in ihre Tätigkeit als MPT/ GL an einer Grundschule. Wie gelingt es, mit Blick auf die eigene Expertise/ die eigene Erfahrung gemeinsam mit dem Kollegium vor Ort gute Einsatzkonzepte zu entwickeln und bei der Förderarbeit als auch bei der Schulentwicklung das eigene Profil einzubringen? Neben guten Beispielen werden wir aber auch ganz offen beleuchten, wo es „hakt“ – und wie man damit umgeht.

Termin 8: Samstag, 27.01.2024, 11:00 Uhr bis 12.30 Uhr

Förderpläne im Team erstellen

An diesem Termin wird es einen Impuls und einen Einblick in das Thema „Förderplanung“ geben. Im gemeinsamen Austausch wollen wir über Zuständigkeiten und Verfahrensweisen sprechen. Nicole Böddeker gibt einen Einblick in ihre Förderplanarbeit: Wie kann eine gemeinsame Förderplanung aussehen? Müssen wir alleine Förderpläne schreiben? Was sind unsere Aufgaben, wenn ein AOSF-Verfahren eingeleitet wird? Gerne können konkrete Fragen im Vorfeld per Mail an n.boeddeker@vbe-nrw.de geschickt werden.

Auf einen Kaffee mit dem VBE...

Hier ist Zeit für eure Fragen, eure Sorgen – frische Ideen und Impulse: Bei Kaffee (und leckerem Kuchen ;-)) tauschen sich sozialpädagogische Kolleginnen und Kollegen im Arbeitsfeld Grundschule aus. Neueingestiegenen und „alten Hasen“ geben wir Raum zum kollegialen Austausch und zum Blick über den Tellerrand. Wir informieren über aktuelle Entwicklungen in unserem Arbeitsfeld und beantworten eure Fragen. Thema ist das, was ihr mitbringt – was euch interessiert:

- Kooperatives Erstellen von Förderplänen?
- Ärger mit der Stufenzuordnung?
- Ideen zur Wahrnehmungsförderung?
- Fragen zur Teilzeit/Beurlaubung/Elternzeit?
- Gelingensbedingungen für Teamarbeit?
- ...

Wir sind für euch da – und freuen uns auf nette Begegnungen mit engagierten Kolleginnen und Kollegen.

Zielgruppe:

Sozialpädagogische Kolleginnen und Kollegen an Grundschulen und alle am Arbeitsfeld Grundschule Interessierte

Kostenbeteiligung: (inkl. Kaffee und Kuchen)

VBE-Mitglieder keine, Nichtmitglieder 10,00 Euro



Termine:

Mittwoch, 30.08.2023, 14:30 Uhr bis 17:00 Uhr

KGS Windhorststraße, Windhorststraße 7, 42389 Wuppertal

Donnerstag, 07.09.2023, 14:30 Uhr bis 16:30 Uhr

Finca Cafe & Bar Celona, Schloßhofstr. 73 a, 33615 Bielefeld

Montag, 11.09.2023, 14:30 Uhr bis 16:30 Uhr

Café Classique, Rudolfstraße 1, 48145 Münster

Mittwoch, 12.09.2023, 14:30 Uhr bis 16:30 Uhr

Restaurant Stückgut, Alexander-Coppel-Straße 50, 42651 Solingen

Donnerstag, 13.09.2023, 14:00 Uhr bis 16:30 Uhr

Herzlich Restaurant, An der Mollbecke 2, 45659 Recklinghausen

Freitag, 15.09.2023, 14:30 Uhr bis 16:30 Uhr

Café Villa, Bulmker Str. 177, 45888 Gelsenkirchen

Mittwoch, 27.09.2023, 14.30 Uhr bis 16.30 Uhr

Bodelschwinghschule, Ahornallee 10, 59063 Hamm

Mittwoch, 18.10.2023, 14:00 Uhr bis 16:00 Uhr

Café „Drive in“, Eschstr. 49, 48703 Stadtlohn

Donnerstag, 26.10.2023, 14:30 Uhr bis 16:30 Uhr

Hotel Waldesrand, Zum Forst 4, 32049 Herford

Donnerstag, 15.11.2023, 14:00 Uhr bis 16:00 Uhr

Das kleine Café, Johannikirchplatz 19, 48727 Billerbeck

Schuleingangsspiel zur Überprüfung der Vorläuferfähigkeiten: „Schulanfänger helfen dem König Kunibert“

Zu Beginn des Schuljahres ist es wichtig, die Fähigkeiten und Fertigkeiten der Schulanfänger schnell und effizient zu erfassen. Die Geschichte um den König Kunibert und die Rätselaufgaben des Zauberers geben auf spielerische Weise einen aussagekräftigen Einblick in den Entwicklungsstand der Kinder und dienen gleichzeitig als Grundlage für die Planung der weiteren Lern- und Entwicklungsförderung in der Schuleingangsphase.

Es stehen 2 Termine zur Auswahl:

Termin 1: Mittwoch, 02.08.2023, 14:30 Uhr bis 17:00 Uhr
Ort: VBE Haus, Westfalendamm 247, 44141 Dortmund

Termin 2: Donnerstag, 25.01.2024, 14:30 bis 17:00 Uhr
Ort: Annette-von-Droste-Hülshoff-Schule, Kirmstr. 1, 48161 Münster-Nienberge

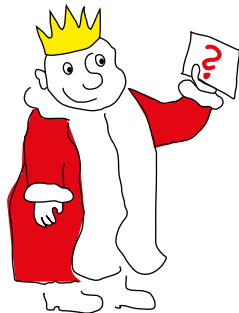
Referentinnen: Maria Vonstein, Andrea Böttcher,
Dipl. Sozialpädagoginnen in der
Schuleingangsphase

Zielgruppe:

Sozialpädagogische Kolleginnen und Kollegen
in der Schuleingangsphase

Kostenbeteiligung:

VBE-Mitglieder keine,
Nichtmitglieder 25,00 Euro



Bewegter Anfangsunterricht – Möglichkeiten psychomotorischer Förderung am Schulanfang

Das Zusammenspiel von Bewegung und Wahrnehmung bildet das Fundament aller Lernprozesse. Gerade am Schulanfang ist eine kindgerechte, handlungsorientierte Förderung wichtig.

Im Rahmen des Workshops werden praxiserprobte Bewegungs- und Wahrnehmungseinheiten erarbeitet, die mit wenig Aufwand im Unterrichtsalltag umzusetzen sind. Neben Bewegungspausen im Klassenraum werden Bewegungsangebote zur Erschließung und Vertiefung von Inhalten des Anfangsunterrichtes vorgestellt, die für alle Klassengrößen geeignet sind.

Termin: Mittwoch, 09.08.2023, 14:00 Uhr bis 17:00 Uhr

Ort: VBE Haus, Westfalendamm 247, 44141 Dortmund

Referentin: Doris Feldmann, Diplom-Sozialpädagogin in der Schuleingangsphase, Montessoripädagogin

Zielgruppe: Sozialpädagogische Kolleginnen und Kollegen an Grund- und Förderschulen

Kostenbeteiligung:

VBE-Mitglieder 15,00 Euro, Nichtmitglieder 25,00 Euro

In Kooperation mit VBE Verlag NRW GmbH

Herzlich Willkommen im Arbeitsfeld SEP

Speziell für neueingestellte Kolleginnen und Kollegen bietet der VBE NRW dieses Online-Seminar zum Arbeitsfeld Schuleingangsphase an. Neben Hinweisen zu den Tätigkeitsbereichen werden wir Informationen zu den Einsatzstrukturen und den Rahmenbedingungen des Arbeitsfeldes geben:

- Was sind meine Aufgaben – und was nicht?
- Welche Rolle habe ich im Kollegium?
- Wie gestaltet sich meine Arbeits- und Urlaubszeit?
- Wie wirken sich einschlägige Berufserfahrungen auf mein Gehalt aus?
- Was muss ich zur Probezeit wissen?

Was interessiert dich? Gerne beantworten wir deine Fragen.
Wir freuen uns auf den Austausch!

Termin: Dienstag, 22.08.2023, 15:00 Uhr bis 16:30 Uhr

Referentin: Doris Feldmann,
Referat Sozialpädagogische Berufe, VBE NRW

Zielgruppe: Neueingestellte sozialpädagogische Kolleginnen und Kollegen im Arbeitsfeld Schuleingangsphase,
am Arbeitsfeld Interessierte

Kostenbeteiligung: keine

In Kooperation mit VBE Verlag NRW GmbH

Arbeitskreis Sozialpädagogische Fachkräfte im Bezirk Köln – Themenschwerpunkt: Herausforderndes Verhalten

Schwerpunkt:

Gestaltung der inneren und äußeren Differenzierung in der Schuleingangsphase aus der Sicht der Sozialpädagogischen Fachkraft im Bereich Schriftspracherwerb und Mengenerfassung bis 20.

Termin: Mittwoch, 23.08.2024, 15:00 Uhr bis 17:00 Uhr
(offener Anfang ab 14:30 Uhr)

Ort: Abtei Brauweiler - Mathildensaal,
Ehrenfriedstr. 19, 50259 Puhlheim-Brauweiler

Referentin: Nadine Froesch,
Referat Sozialpädagogische Berufe VBE NRW

Zielgruppe:

Sozialpädagogische Kolleginnen und Kollegen
im Arbeitsfeld Schuleingangsphase

Kostenbeteiligung:

VBE-Mitglieder keine, Nichtmitglieder 10,00 Euro



Mathematik in der Schuleingangsphase, unterstützt durch ILSA – Screening, Unterrichts- und Förderkonzept

ILSA ist ein Konzept, um den Matheunterricht individualisiert zu gestalten. Diese Fortbildung gibt Ihnen einen Einblick in die Diagnostik und jahrelange Unterrichtspraxis. Die ILSA-Materialien bieten viele Möglichkeiten, um leistungsschwache und auch leistungsstarke Kinder zu fördern. Des Weiteren zeige ich Ihnen Stolpersteine auf und gebe Tipps, die eine Umsetzung erleichtern. Alle Interessierten sind herzlich eingeladen und können Ideen für den Matheunterricht erfahren, unabhängig von ILSA und den Materialien.

Termin: Dienstag, 29.08.2023, 14:00 Uhr bis 16:30 Uhr

Ort: Grundschule Klauberg,
Klauberger Str. 35, 42651 Solingen

Referentin: Sandra Langbehn,
Sozialpädagogische Fachkraft SEP

Zielgruppe:
Sozialpädagogische Kolleginnen und Kollegen an Grund- und
Förderschulen

Kostenbeteiligung:
VBE-Mitglieder 20,00 Euro, Nichtmitglieder 30,00 Euro

Herzlich Willkommen im Multiprofessionellen Team/ MPT!

Speziell für neu eingestellte Kolleginnen und Kollegen, die im Rahmen der Erlasse „Multiprofessionelle Teams im Gemeinsamen Lernen“ oder „Soziale Arbeit zur Integration durch Bildung für neu zugewanderte Schülerinnen und Schüler“ im Landesschuldienst tätig sind, bietet der VBE NRW dieses Online-Seminar an. Neben Hinweisen zu den Tätigkeitsbereichen werden wir Informationen zu den Einsatzstrukturen und den Rahmenbedingungen des Arbeitsfeldes geben:

- Was sind meine Aufgaben – und was nicht?
- Welche Rolle habe ich im Kollegium?
- Wie gestaltet sich meine Arbeits- und Urlaubszeit?
- Wie wirken sich einschlägige Berufserfahrungen auf mein Gehalt aus?
- Was muss ich zur Probezeit wissen?

Was interessiert dich? Gerne beantworten wir deine Fragen. Wir freuen uns auf den Austausch!

Termin: Donnerstag, 31.08.2023, 15:00 Uhr bis 16:30 Uhr

Referent: Lothar Scheffler, Referat Schulsozialarbeit VBE NRW

Referentin: Doris Feldmann,
Referat Sozialpädagogische Berufe, VBE NRW

Zielgruppe:

Neu eingestellte sozialpädagogische Kolleginnen und Kollegen im Arbeitsfeld Multiprofessionelles Team, am Arbeitsfeld Interessierte

Kostenbeteiligung: keine

In Kooperation mit VBE Verlag NRW GmbH

ADHS im Klassenzimmer – „Was tun mit Unkonzentriertheit, Verweigern, Zappeln, Stören?“

Die ADHS hat mehrere gehirnorganische Ursachen. Ein zumindest rudimentäres Wissen darüber hilft sehr, das herausfordernde Verhalten betroffener Kinder besser annehmen zu können, die Notwendigkeit des teilweise anderen Umgangs mit diesen Kindern besser nachvollziehen zu können, sowie die Sinnhaftigkeit der diversen Unterstützungsmöglichkeiten zu erkennen. Abhilfe in der Klasse: Es gibt eine Vielzahl von Möglichkeiten, den Unterricht auch mit einem Kind mit ADHS/ADS so zu gestalten, dass ein entspanntes und effektives Lernen für alle am Unterrichtsgeschehen Beteiligten möglich ist. Mehrere davon sollen im Online-Seminar vermittelt werden.

Die Schwerpunkte werden auf folgenden Themen liegen:

- Wie ist dem oftmals herausfordernden Verhalten von Kindern und Jugendlichen mit ADHS/ADS beizukommen?
- Welche Möglichkeiten stehen zur Verfügung, um betroffene Heranwachsende in ihren schulischen Leistungen zu unterstützen? Wie verhält es sich mit Nachteilsausgleich und Schulbegleiter?
- Wie kann die Zusammenarbeit mit den Eltern gut funktionieren?

Termin: Montag, 04.09.2023, 14:00 Uhr bis 17:00 Uhr

Referentin: Anna Maria Sanders,
zertifizierte Elternberaterin ADS/ADHS, Autorin

Zielgruppe:
Sozialpädagogische Kolleginnen und Kollegen aller Schulformen

Kostenbeteiligung:
VBE-Mitglieder keine, Nichtmitglieder 25,00 Euro

Nähkurs Lunchbox

In diesem Kurs nähen wir eine praktische Lunchbox aus wasserabweisenden, beschichteten Stoffen, die prima zur Aufbewahrung von Lebensmitteln geeignet ist. Für alle, die ihr erstes Nähprojekt starten wollen und sich eine intensive Unterstützung und jede Menge Spaß und kreativen Input wünschen, ist dies genau der richtige Nähkurs. Auf Grund der geringen Teilnehmerzahl ist der Kurs besonders effektiv. In Kleingruppen werden alle unter Berücksichtigung der bestehenden Nähkenntnisse individuell unterstützt und erfolgreich zum Ziel begleitet. Anfänger lernen den Umgang mit der Nähmaschine, Fortgeschrittene erhalten praktische Tipps, um erfolgreich ans Ziel zu gelangen.

Eine eigene Nähmaschine wird nicht benötigt.

Termin: Dienstag, 05.09.2023, 16:30 Uhr bis 19:30 Uhr

Ort: LucysWorld, Am Haselhof 128,
48163 Münster-Albachten

Referentin: Tanja Büscher

Zielgruppe:

Sozialpädagogische Kolleginnen und Kollegen aller Schulformen

Kostenbeteiligung:

VBE-Mitglieder 10,00 Euro, Nichtmitglieder 30,00 Euro



Förderung mathematischer Basiskompetenzen in der Schuleingangsphase

Kinder kommen mit ganz unterschiedlichen Voraussetzungen in die Schule. Dies betrifft auch die mathematischen Kompetenzen. Sowohl die Entwicklung der Simultanerfassung (schnelles Sehen) als auch die der Zahlwortreihe sind zu Schulbeginn unterschiedlich ausgeprägt. Einige Kinder bleiben da auf der Strecke und brauchen Hilfe. Uns Sozialpädagoginnen und Sozialpädagogen stellt dies oft vor große Herausforderungen.

Mit diesem Seminar wollen wir dem abhelfen und Sie mit Werkzeug ausstatten, um Kindern mit Schwierigkeiten beim Rechnen helfen zu können. Die Entwicklung der mathematischen Fähigkeiten wird dargestellt. Der Fokus dieser Fortbildung liegt auf der Diagnostik und Förderung von Kindern im ersten Schuljahr.

Es warten viele praktische Tipps und Ideen zur Durchführung von Förderstunden auf Sie.

Es stehen zwei Termine zur Auswahl:

Termin 1: Dienstag, 05.09.2023, 15:00 Uhr bis 16:30 Uhr

Termin 2: Dienstag, 12.03.2024, 15:00 Uhr bis 16:30 Uhr

Referentin: Claudia Kampmann;
Sozialwissenschaften MA, Lerntherapeutin

Zielgruppe:
Sozialpädagogische Kolleginnen und Kollegen aller Schulformen

Kostenbeteiligung:
VBE-Mitglieder keine, Nichtmitglieder 15,00 Euro

Kollegialer Austausch Sozialpädagogischer Fachkräfte in der Schuleingangsphase und MPT

Möchtest du dich gerne mit anderen Kolleginnen und Kollegen der sozialpädagogischen Arbeit in OWL vernetzen? Möchtest du den VBE einfach einmal kennenlernen oder über aktuelle Themen der sozialpädagogischen Tätigkeit an Grundschulen mit anderen ins Gespräch kommen?

Zu diesem Treffen sind alle Interessierten, Neueinsteigende und „Alte Hasen“ herzlich eingeladen. In angenehmer Runde geben wir euch bei Kaffee und Kuchen einen Überblick über Aktuelles zu unserem Arbeitsfeld, erläutern Hintergründe und beantworten Fragen.

Außerdem werden wir uns dieses Mal mit dem Thema Phonologische Bewusstheit beschäftigen und eine kleine Materialbörse machen. Wer mag, kann gerne eigenes Fördermaterial mitbringen. Wir freuen uns auf den Informations- und Erfahrungsaustausch mit euch.

Es stehen zwei Termine zur Auswahl:

Termin 1: Donnerstag, 07.09.2023, 14:30 Uhr bis 16:30 Uhr

Ort: Finca Cafe & Bar Celona,
Schloßhofstr. 73 a, 33615 Bielefeld

Termin 2: Donnerstag, 26.10.2023, 14:30 Uhr bis 16:30 Uhr

Ort: Hotel Waldesrand, Zum Forst 4, 32049 Herford

Referentinnen: Claudia Kampmann und Dominique Schindler,
Referat Sozialpädagogische Berufe VBE OWL

Zielgruppe:

Sozialpädagogische Kolleginnen und Kollegen an Grundschulen

Kostenbeteiligung:

VBE-Mitglieder keine, Nichtmitglieder 10,00 Euro

Förderplanung – zügig auf's Papier gebracht!

HILFE !!! Wann und wie soll ich das denn alles noch machen?
Die individuelle Förderplanung gewinnt im Schulalltag zunehmend an Bedeutung. Förderpläne als Voraussetzung für eine individuelle und gelingende Förderung von Kindern, deren schulische Teilhabe gesichert bzw. ermöglicht werden soll, erfordern eine gute Zusammenarbeit aller Beteiligten. Unser Workshop zeigt Möglichkeiten auf, wie mithilfe des Förderkonzeptes von Prof. Dr. Gerald Matthes, die Förderplanung einfühlsam und gelingend aber trotzdem zeit-sparend erfolgen kann. Viele hilfreiche Tipps sowie ein umfangreiches Materialpaket sorgen dafür, dass die kommenden Förderpläne in eurem Team deutlich leichter von der Hand gehen.

Termin: Dienstag, 05.09.2023, 09:00 Uhr bis 14.00 Uhr

Ort: Liudgerhaus, Überwasserkirchplatz 3, 48143 Münster

Referentin: Bianca Graf, Sonderpädagogin

Zielgruppe:

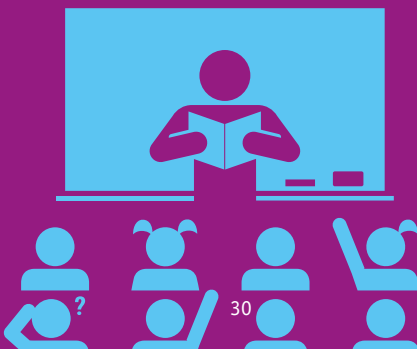
Sozialpädagogische Kolleginnen und Kollegen an Grund- und Förderschulen

Kostenbeteiligung:

VBE-Mitglieder 25,00 Euro, Nicht-Mitglieder 50,00 Euro

Gute Bedingungen

MA



Geschickt, gezielt, genau – spielerische Angebote für die Handmotorik

Kipp- statt Drehschalter, Klettverschlüsse statt Schleifen – die Liste von Dingen, die uns die Handarbeit erleichtern, lässt sich noch weiter fortsetzen. Hilfreich auf der einen Seite, verhindern sie andererseits, dass wir die Vielseitigkeit unserer Hand- und Fingerbewegungen im Alltag einsetzen. Deshalb verwundert es auch nicht, dass bei Kindern häufig Probleme in der Handgeschicklichkeit und Fingerfertigkeit bestehen. In diesem Workshop werden spielerische Ideen zur Förderung der Feinmotorik erarbeitet.

Altersgruppe: 3 - 10 Jahre

Termin: Freitag, 08.09.2023, 9:00 Uhr bis 15:00 Uhr

Ort: Hotel Brintrup, Roxeler Str. 579, 48161 Münster

Referentin: Jutta Kohtz; Dipl.-Heilpädagogin,
Atemtherapeutin, Leiterin des Fortbildungsinstituts
für Psychomotorik (FIPS) Bielefeld

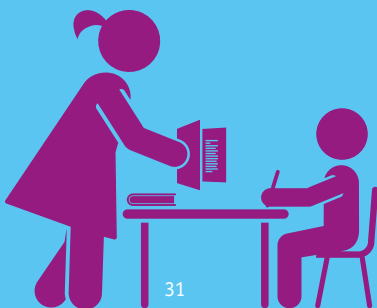
Zielgruppe:

Sozialpädagogische Kolleginnen und Kollegen an Grund- und Förderschulen

Kostenbeteiligung:

VBE-Mitglieder 40,00 Euro, Nichtmitglieder 70,00 Euro

CHEN Gute Schule!



Förderung mathematischer Basiskompetenzen in der Schuleingangsphase

Kinder kommen mit ganz unterschiedlichen Voraussetzungen in die Schule. Dies betrifft auch die mathematischen Kompetenzen. Sowohl die Entwicklung der Simultanerfassung (schnelles Sehen) als auch die der Zahlwortreihe sind zu Schulbeginn unterschiedlich ausgeprägt. Einige Kinder bleiben da auf der Strecke und brauchen Hilfe. Uns Sozialpädagoginnen und Sozialpädagogen stellt dies oft vor große Herausforderungen.

Mit diesem Seminar wollen wir dem abhelfen und Sie mit Werkzeug ausstatten, um Kindern mit Schwierigkeiten beim Rechnen helfen zu können. Die Entwicklung der mathematischen Fähigkeiten wird dargestellt. Der Fokus dieser Fortbildung liegt auf der Diagnostik und Förderung von Kindern im ersten Schuljahr. Es warten viele praktische Tipps und Ideen zur Durchführung von Förderstunden auf Sie.

Termin: Dienstag, 12.09.2023, 15:00 Uhr bis 17:30 Uhr

Ort: Kreishaus Detmold,
Felix-Fechenbach-Straße 5, 32756 Detmold

Referentin: Claudia Kampmann;
Sozialwissenschaften MA, Lerntherapeutin

Zielgruppe:
Sozialpädagogische Kolleginnen und Kollegen an Grundschulen

Kostenbeteiligung:
VBE-Mitglieder keine, Nichtmitglieder 15,00 Euro

Gewalt in der Schule

In dieser zweigliedrigen Fortbildung wird der Bereich Gewalt in der Schule aus verschiedenen Perspektiven beleuchtet.

Am Vormittag geht es um Gewalt gegen Lehrkräfte. Die Justiziarin Inka Schmidtchen behandelt dieses Problem aus rechtlicher Sicht.

Im zweiten Teil geht es um Gewalt unter Schülerinnen und Schülern.

- Baustein 1: Psychische Gewalt in Form von Mobbing: Prävention und Intervention
- Baustein 2: Aufbau und Aufgaben eines Akuthilfeteams (AHT) im Rahmen des schulischen Krisenteams

Termin: Dienstag, 12.09.2023, 10.00 Uhr bis 16.00 Uhr

Ort: VBE Haus, Westfalendamm 247, 44141 Dortmund

Referentin: Inka Schmidtchen; Justiziarin VBE NRW

Referent: Chris Birkenshaw; Lehrer u. zertifizierter Beratungslehrer (Schwerpunkt Mobbing, Suizid(androhung), Lehrergesundheit, Aufbau u. Organisation eines schulinternen Krisenteams und Schulabsentismus

Zielgruppe:

Sozialpädagogische Kolleginnen und Kollegen aller Schulformen

Kostenbeteiligung:

VBE-Mitglieder 45,00 Euro, Nicht-Mitglieder 65,00 Euro

In Kooperation mit VBE Verlag NRW GmbH

Systemische Gesprächs- und Fragetechniken vor allem für Gespräche mit Schülerinnen, Schülern und Eltern

Ein gutes Gespräch ist Gold wert. Es kann uns die Augen öffnen, uns motivieren und Mut machen sowie Licht ins Dunkel bringen, wenn wir nicht weiterwissen.

In diesem Seminar starten wir mit einer Kurzeinführung in die systemische Sichtweise und Haltung. Dann erarbeiten wir, anhand eines beispielhaften Gesprächsablaufs, verschiedene systemische Gesprächs- und Fragetechniken, unter anderem zur positiven Ziel- und Absichtskonkretisierung, zur Ressourcenaktivierung und zum Perspektivenwechsel.

Dieses Seminar ist für alle Personen, die Interesse an der systemischen Sichtweise und Ihrer Fragemethodik haben, ob nun für Schüler/-innen- oder Elterngespräche.

Termin: Donnerstag, 14.09.2023, 10.00 Uhr bis 16.00 Uhr

Ort: VBE Haus, Westfalendamm 247, 44141 Dortmund

Referentin: Laura Jordaan; Coaching und Training

Zielgruppe:

Sozialpädagogische Kolleginnen und Kollegen aller Schulformen

Kostenbeteiligung:

VBE-Mitglieder 90,00 Euro, Nichtmitglieder 105,00 Euro

In Kooperation mit VBE Verlag NRW GmbH



Wir lachen, singen, tanzen im Herbst

Blätter sammeln, Drachen steigen lassen, in Pfützen springen und vieles mehr kann man im Herbst machen. Und mit den passenden Liedern und Ideen kommt so richtig Schwung in die Grundschule und Kita. Bewegung ist das "Tor zum Lernen" und Singen verbindet uns alle... .

Auch diese Aspekte stellt Reinhard Horn in diesem fröhlichen Seminar vor.

Termin: Dienstag, 19.09.2023, 17:00 Uhr bis 18:00 Uhr

Referent: Reinhard Horn

Zielgruppe: Sozialpädagogische Kolleginnen und Kollegen an Grund- und Förderschulen

Kostenbeteiligung:

VBE-Mitglieder keine, Nichtmitglieder 25,00 Euro

Reinhard Horn

Meine Jahreszeiten-Hits

Unsere Stimmen für das Klima

ISBN-Nr.:978-3896172792



Fon Buchstaben und Wöhrtan

Die Unterstützung von Kindern mit Lernschwierigkeiten im Bereich Lese- Rechtschreibschwäche ist durch nichts zu ersetzen.

Diese Veranstaltung möchte päd. Fachkräfte in die Lage versetzen, Kinder mit Lernschwierigkeiten im Bereich Sprache zu verstehen und sie besser begleiten und unterstützen zu können.

Die Ursachen für die Schwierigkeiten können vielfältig sein: Sprachentwicklungsverzögerungen, Teilleistungsstörungen, Lerndefizite, biografische Auslöser uvm.

Konkret befasst sich diese Veranstaltung mit folgenden Fragen:

- Wie kann ich eine Leserechtschreibschwäche von einer Legasthenie unterscheiden? Warum ist eine Unterscheidung wichtig?
- Wie erkenne ich Stolpersteine beim Lesen und Schreiben?
- Welche Kompetenzen bauen aufeinander auf und wie kann ich diese gezielt fördern?
- Wie kann eine Förderung in diesem Bereich ohne Druck, sondern entspannt und spielerisch stattfinden?
- Welche Lesestufen muss ein Kind durchlaufen, um flüssig lesen zu können? Wie kann ich es dabei unterstützen?
- Wie kann Lernen gehirngerecht in diesem Bereich stattfinden?
- An welchen Stellen steigen viele Kinder inhaltlich aus?

Viele praktische Übungen und Spielvorschläge werden vorgestellt, die die Umsetzung im Schulalltag möglich machen.

Termin: Dienstag, 19.09.2023, 15:30 Uhr bis 18:00 Uhr

Ort: Dialog Karthaus, Weddern 40, 48249 Dülmen

Die Veranstaltung findet zeitgleich als Online-Seminar statt

Referentin: Jutta Gorschlüter, Spielraum Lernen

Zielgruppe:

Sozialpädagogische Kolleginnen und Kollegen aller Schulformen

Kostenbeteiligung:

VBE-Mitglieder keine, Nichtmitglieder 25,00 Euro

VBE-GESUNDHEITSTAG

21. September 2023, von 9:30 bis 15:30 Uhr
Kongresszentrum Westfalenhallen Dortmund

PROGRAMM:

- 9:30 Uhr** **Begrüßungskaffee**
- 10:00 – 10:15 Uhr** **Eröffnung und Begrüßung**
Stefan Behlau, Vorsitzender VBE NRW
Wibke Poth, Stellv. Vorsitzende VBE NRW
- 10:15 – 11:15 Uhr** **Hauptvortrag:**
1 **Raus aus der Hilflosigkeit, rein in die Handlungsfähigkeit**
Prof. Dr. Maren Urner,
Neurowissenschaftlerin, Bestseller-Autorin
- 11:30 – 13:00 Uhr** **2 – 11** **Workshoprunde I**
- 13:00 – 14:00 Uhr** **Mittagspause mit Imbiss**
- 14:00 – 15:30 Uhr** **12 – 21** **Workshoprunde II**

Workshoprunde I (11:30 – 13:00 Uhr)

- 2** **Resilienz im Schulalltag**
Claudia Stewen, Cäcilia Nagel
- 3** **Körpersprache: Körperhaltung – Gestik – Atmung Positive Körpersprache in Beruf und Alltag**
Anna Rödiger
- 4** **Der gesunde Darm**
Anja Jung
- 5** **Achtsamkeit und Entspannung – Progressive Muskelentspannung**
Laura Jordaán
- 6** **Lösungsfokussierung in der Gewaltprävention – Arbeit mit dem positiven Zukunftsbild**
Ulf Hecht
- 7** **Kreatives Schreiben – Schreibglück für die Seele**
Dr. Eva-Maria Lerche

8 **Thera-Band – Das Sportgerät für die Hosentasche**
Bärbel Rödiger

9 **Finger Mudras / Finger Yoga – Aktiviere deine „innere Apotheke“**
Ilona Degenhardt

10 **Haltung – Ein Zusammenspiel aus Denken und Handeln**
Thomas Alexander

11 **Persönliches Stressmanagement**
Sabine Seeger

Workshoprunde II (14:00 – 15:30 Uhr)

Workshops **12 – 21** analog zu Workshops **2 – 11** (Workshoprunde I)

Anmeldeschluss ist der 10.09.2023.

Beratungen zu den Themen Schwerbehinderung, Mutterschutz und weiteren Bereichen der Lehrgesundheit durch VBE-Expert/innen



Zaubern im Unterricht

Zauber Kunststücke sind ein bewährtes pädagogisches Mittel zur Steigerung von Konzentration und Motivation. Sie lassen sich aber auch fachbezogen einsetzen, z. B. in den Bereichen Sprache und Mathematik. Neben einigen theoretischen Aspekten (Anbindung an den Lehrplan, magisches Basiswissen) möchten wir exemplarisch einige Zauber Kunststücke einstudieren, die unmittelbar in der Unterrichtspraxis eingesetzt werden können.

Termin: Donnerstag, 21.09.2023, 15:00 Uhr bis 17:00 Uhr

Ort: Grundschule Dörentrup West,
Grenzstraße 2, 32694 Dörentrup

Referent: Matthias Kürten
(Mitglied im Magischen Zirkel von Deutschland,
David Copperfield's „PROJECT MAGIC“, u. a.)

Zielgruppe:
Sozialpädagogische Kolleginnen und Kollegen aller Schulformen

Kostenbeteiligung:
VBE-Mitglieder keine, Nichtmitglieder 15,00 Euro



Selbstorganisation – eine Hand voll Tipps

Geänderte Rahmenbedingungen, wachsende Ansprüche und zu wenig Zeit: Beschäftigte an Schulen müssen sich zunehmend vielfältigen und schnell veränderten Herausforderungen stellen.

Der Workshop unterstützt dich dabei, deinen Berufsalltag zu strukturieren und die Balance im Schulalltag zu finden, indem Sie effektive Methoden und Techniken zur Gestaltung deiner persönlichen Arbeitszeit kennen lernen und in kleinen Übungen auch direkt erproben. So entwickelst du eine konkrete Idee davon wie du dein eigenes Potenzial effizient nutzen kannst, um Überlastung und Stress in den Griff zu bekommen.

Termin: Montag, 25.09.2023, 16:00 Uhr bis 18:00 Uhr

Ort: Agnes-Wenke-Schule, Sekundarschule Neheim,
Graf-Galen-Straße 6, 59755 Arnsberg

Referentin: Denise Zaki

Zielgruppe:

Sozialpädagogische Kolleginnen und Kollegen aller Schulformen

Kostenbeteiligung:

VBE-Mitglieder keine, Nichtmitglieder 10,00 Euro



Förderung mathematischer Basiskompetenzen in der 2. bis 4. Klasse

Dieses Seminar schließt sich an das Seminar „Förderung mathematischer Basiskompetenzen in der Schuleingangsphase“ an, kann aber auch ohne vorherige Teilnahme daran besucht werden.

Es thematisiert diagnostische Möglichkeiten und Förderung der mathematischen Basiskompetenzen von Kindern der zweiten bis vierten Klasse.

Förderdiagnostik, Prinzipien einer effektiven Förderung, Ablauf einer Förderstunde und natürlich, wie Kinder mit Rechenschwierigkeiten gefördert werden können, stehen im Mittelpunkt dieser Fortbildung.

Es warten wieder viele praktische Tipps und Ideen auf Sie.

Termin: Dienstag, 26.09.2023, 15:00 Uhr bis 16:30 Uhr

Referentin: Claudia Kampmann;
Sozialwissenschaften MA, Lerntherapeutin

Zielgruppe:
Sozialpädagogische Kolleginnen und Kollegen an Grundschulen

Kostenbeteiligung:
VBE-Mitglieder keine, Nichtmitglieder 15,00 Euro



Psychologische Phänomene im Schulalltag – und ihr Einfluss auf das Lernen

Gemeinsam mit der Psychologin Nilay Dogan schauen wir uns verschiedene psychologische Phänomene im Kontext mit Schule an. Wir starten die Reihe mit dem Thema „Bindung und Schule“. Wir stellen uns die Frage, warum hat Bindung so einen enorm wichtigen Anteil am Schulerfolg eines Kindes? Was kann ich tun um Bindungen zu stärken und wie gehe ich mit Bindungsstörungen um? Welche Hilfsangebote gibt es? Wir möchten Denkanstöße und kleine Hilfestellungen für den pädagogischen Alltag geben.

Termin: Dienstag, 26.09.2023, 15:00 Uhr bis 17:00 Uhr

Ort: KGS Windthorststraße,
Windthorststraße 7, 42389 Wuppertal

Referentin: Psychologin M.Sc. Nilay Dogan

Zielgruppe:

Sozialpädagogische Kolleginnen und Kollegen aller Schulformen

Kostenbeteiligung:

VBE-Mitglieder keine, Nichtmitglieder 15,00 Euro



Kollegialer Austausch: Willkommen im Arbeitsfeld der Sozialpädagogischen Fachkräfte und MPT's in der Grundschule

Möchtest du dich gerne mit anderen Kolleginnen und Kollegen der sozialpädagogischen Arbeit in OWL vernetzen? Möchtest du den VBE einfach einmal kennenlernen oder über aktuelle Themen der sozialpädagogischen Tätigkeit an Grundschulen mit anderen ins Gespräch kommen?

Zu diesem Treffen sind alle Interessierten, Neueinsteigende und „Alte Hasen“ herzlich eingeladen. In angenehmer Runde geben wir euch bei Kaffee und Kuchen einen Überblick über Aktuelles zu unserem Arbeitsfeld, erläutern Hintergründe und beantworten Fragen. Wir freuen uns auf den Informations- und Erfahrungsaustausch mit euch.

Termin: Dienstag, 26.09.2023, 14:30 Uhr bis 16:30 Uhr

Ort: Grundschule Steinhagen,
Pestalozzistraße 1, 33803 Steinhagen

Referentinnen: Dominique Schindler,
Referat Sozialpädagogische Berufe VBE OWL
und Kirsten Farthmann, GS-Rektorin

Zielgruppe:
Sozialpädagogische Kolleginnen und Kollegen an Grundschulen

Kostenbeteiligung:
VBE-Mitglieder keine, Nichtmitglieder 10,00 Euro

Achtsam durch den (Schul-)Alltag

Die Arbeit in der Schule ist abwechslungsreich, anspruchsvoll und herausfordernd. An diesem Arbeitsplatz wird es nicht langweilig, aber damit geht auch eine hohe Belastung einher. Vieles wird gut bewältigt, wenn die Zahl der „Baustellen“ jedoch die Kapazitäten übersteigt, werden Tools benötigt, damit umzugehen.

In dieser Fortbildung soll Ihnen dieses Handwerkszeug über die Stärkung hilfreicher Haltungen vermittelt werden. Es geht hierbei nicht um den Aufbau von reinen Abwehrmechanismen, sondern um die Vermittlung eines Handwerkszeugs, das Ihnen helfen soll, die Herausforderungen anzunehmen und sie sogar für Ihre Weiterentwicklung zu nutzen. Sie sind eingeladen, Ihre Beispiele und Fragen mitzubringen. Sie erhalten ein hilfreiches Übungskonzept zur Mitnahme.

Termin: Mittwoch, 27.09.2023, 9:00 Uhr bis 16:00 Uhr

Ort: Alter Hof Schoppmann,
Am Hagenbach 11, 48301 Nottuln-Darup

Referentin: Claudia Stewen, Schulleiterin,
Schulentwicklungsberaterin,

Referent: Rüdiger Röhse, Förderpädagoge, Moderator

Zielgruppe:

Sozialpädagogische Kolleginnen und Kollegen aller Schulformen

Kostenbeteiligung:

VBE-Mitglieder 30,00 Euro, Nichtmitglieder 50,00 Euro
(inkl. Mittagessen und Getränke)

Förderung mathematischer Basiskompetenzen in der Schuleingangsphase

In der Fortbildung werden folgende Inhalte behandelt:

- Entwicklung mathematischer Basiskompetenzen
- Förderdiagnostik
- Prinzipien einer effektiven Förderung
- Förderung
- Vorwärts- und Rückwärtszählen
- Spiele zur Simultanerkennung
- Teil-Ganzes Schemata
- Addition und Subtraktion:
- Multiplikation
- Stellenwertsystem
- Ablösung vom zählenden Rechnen

Termin: Mittwoch, 18.10.2023, 12:30 Uhr bis 16:00 Uhr

Ort: Ardey-Hotel, Ardeystraße 11-13, 58452 Witten

Referentin: Claudia Kampmann,
Sozialwissenschaften MA, Lerntherapeutin

Zielgruppe:

Sozialpädagogische Kolleginnen und Kollegen an Grundschulen

Kostenbeteiligung:

VBE-Mitglieder 15,00 Euro, Nichtmitglieder 25,00 Euro

Wenn der Winter kommt – musikalische Ideen für kalte Tage und Weihnachtsfreude



Mit adventlichen Liedern, winterlich-fröhlichen Musikstücken und traumschönen Tänzen stimmen wir uns auf die Vorweihnachtszeit ein! Hier gibt es musikalische Ideen für kleine und große Weihnachtsfeiern, für den Sitzkreis um den Adventskranz und den jahreszeitlich orientierten Musikunterricht ... und natürlich auch für den Schulalltag in Klasse 1 bis 4.

Alle Unterrichtsvorschläge werden anschaulich vorgestellt und mit ausführlichen, liebevoll gestaltete Unterlagen ergänzt, sodass insbesondere auch fachfremd unterrichtende Kolleginnen und Kollegen diese sofort umsetzen können.

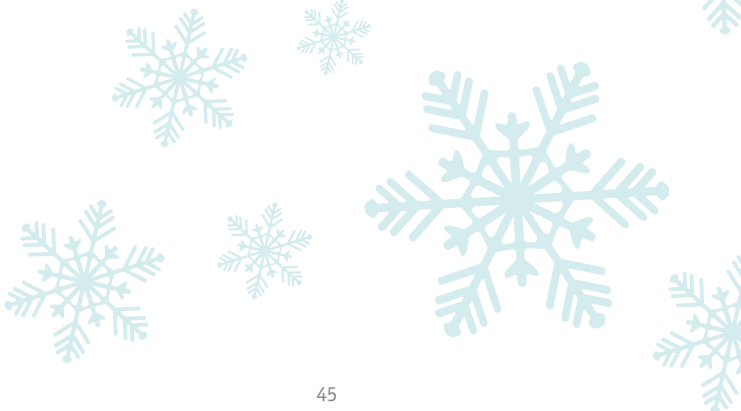
Termin: Samstag, 21.10.2023, 10:00 Uhr bis 13:00 Uhr

Ort: Grundschule Elverdissen,
Schulstraße 30, 32052 Herford

Referentin: Stefanie Brennholt

Zielgruppe: Sozialpädagogische Kolleginnen und Kollegen aller Schulformen

Kostenbeteiligung: VBE-Mitglieder keine, Nichtmitglieder 15,00 Euro



Line Dance

Line Dance ist ein Gruppentanz, der sich hauptsächlich in den USA entwickelte. Dabei tanzen die Teilnehmer in Reihen und Linien vor- und nebeneinander. Alle tanzen synchron nach einer Choreographie zu einem ausgewählten Musikstück. Die Schrittfolgen sind schon für Grundschüler leicht zu erlernen und bereiten den Kindern immer viel Spaß.

Die erlernten Tänze sind sofort im Unterricht anzuwenden und ebenso für Schulfeste u.ä geeignet. Es sind keine Vorkenntnisse erforderlich.

Mitzubringen: Sportschuhe (Hallenschuhe)

Termin: Montag, 23.10.2023, 15:00 Uhr bis 17:00 Uhr

Ort: Lambertischule,
Schillerstraße 28, 48607 Ochtrup

Referentin: Ingrid Leusder

Zielgruppe:

Sozialpädagogische Kolleginnen und Kollegen aller Schulformen

Kostenbeteiligung:

VBE-Mitglieder keine, Nichtmitglieder 15,00 Euro



Entspannung – Zur Ruhe kommen!

Der schulische und private Alltag fordert uns und lässt uns mitunter an unsere Grenzen kommen. Unser Entspannungskurs - ein guter Anfang! An diesem Nachmittag lernst du Entspannungsmethoden kennen. Praktische und vertiefende Übungen zur Stressreduzierung und zum Abrufen innerer Ressourcen und ein „Inneres-Zur-Ruhe-Kommen“. Wir führen zusammen in harmonischer Atmosphäre – auch später selbstständig umzusetzende – Entspannungstechniken durch.

Das autogene Training ist eines der bekanntesten Entspannungsverfahren. Die bewusste Konzentration auf den eigenen Körper steht im Mittelpunkt. Entspannungssuchende richten ihre Konzentration dabei auf kurze, sich immer wiederholende Vorstellungen. Die progressive Muskelentspannung hilft uns, unseren Körper besser wahrzunehmen und Verspannungen schneller aufzuspüren. Dies geschieht durch die gezielte An- und Entspannung einzelner Muskelgruppen. Diese Entspannungsmethode eignet sich, um körperliche Verspannungen abzubauen und mehr Gelassenheit zu entwickeln.

Benötigt werden: bequeme Kleidung, warme Socken, eine eigene Matte, ein kleines Kissen, eine Decke

Termin: Donnerstag, 26.10.2023, 16:00 Uhr bis 18:00 Uhr

Ort: Grundschulverbund Wadersloh, Standort Liesborn, Eickhoff 12, 59329 Wadersloh-Liesborn

Referentinnen: Kirsten Perus, Ilka Schründer
(zertifizierte Entspannungspädagoginnen)

Zielgruppe:
Sozialpädagogische Kolleginnen und Kollegen aller Schulformen

Kostenbeteiligung:
VBE Mitglieder: keine, Nicht-Mitglieder: 20,00 Euro

Let's dance- Tanzen im Grundschulalter

Du suchst kleine, musikalische Bewegungsideen? Du suchst eine kleine Choreografie für die Aufführung? Dann bist du hier genau richtig!

Termin: Samstag, 11.11.2023, 10:00 Uhr bis 13:00 Uhr

Ort: Grundschule Am Homersen,
Rüggiesiek 11, 33719 Bielefeld

Referentin: Steffi Quisbrock, Lena Michaelis

Zielgruppe:

Sozialpädagogische Kolleginnen und Kollegen an Grund- und Förderschulen

Kostenbeteiligung:

VBE-Mitglieder keine, Nichtmitglieder 15,00 Euro



Handlungsfähig bleiben in herausfordernden Verhaltenssituationen

- Was kann ich tun, wenn Kinder ständig „aus der Reihe tanzen“?
- Was kann ich tun, wenn ich mich in einzelnen Situationen überfordert oder ohnmächtig fühle?
- Was kann ich tun, um in schwierigen Situationen gelassener und zuversichtlicher zu handeln?

In diesem Workshop bekommst du Orientierungshilfen und praktische Anregungen für deinen Schulalltag. Die von uns vorgestellten Maßnahmen und Lösungsstrategien helfen dir, professioneller und zufriedener zu (re)agieren.

Diese Veranstaltung ist auch geeignet, um als Team von Lehrkraft und Schulsozialarbeiter/Sozialpädagogin teilzunehmen und die Zusammenarbeit im Sinne eines Netzwerks zu stärken.

Termin: Samstag, 11.11.2023, 10:00 Uhr bis 13:00 Uhr

Ort: Grundschule Ennigloh, Schulstr. 48, 32257 Bünde

Referentin: Cornelia Reinelt, Lehrerin und Konrektorin an der GS Ennigloh in Bünde, ausgebildete Deeskalationstrainerin

Referent: Holger Eick, Lehrer an der GS Am Homersen in Bielefeld, ausgebildeter Deeskalationstrainer

Zielgruppe:

Sozialpädagogische Kolleginnen und Kollegen aller Schulformen

Kostenbeteiligung:

VBE-Mitglieder 10,00 Euro, Nichtmitglieder 25,00 Euro

Mit Kindern töpfern

Eröffnung des Möglichkeitsraums für haptische und sinnliche Erfahrungen mit dem Material Ton für Kinder, Einführung in die Arbeit mit Ton, Erlernen von Grundtechniken und Vermittlung dieser an Kinder, unterstützendes Spielen und Bauen mit Ton, Fertigstellen der Keramiken für den Brand, Wertschätzung bei der Arbeit mit Ton. Wenn nötig, werden die Stücke glasiert.

Die Keramiken können ca. drei Wochen später abgeholt werden.

Termin: Dienstag, 21.11.2023, 8:30 Uhr bis 14:30 Uhr

Ort: Werkstatt für Gestaltung,
Könermannweg 10, 48159 Münster

Referentin: Teresa Häuser, Keramikerin, Diplom-Pädagogin

Zielgruppe:

Sozialpädagogische Kolleginnen und Kollegen aller Schulformen

Kostenbeteiligung:

VBE Mitglieder 30,00 Euro, Nicht-Mitglieder 50,00 Euro
(incl. Material/ Brenngeld)

Arbeitskreis MPT Grundschule im Bezirk Köln – Themenschwerpunkt: Herausforderndes Verhalten

Die Chancen und Hürden des Arbeitsfeldes der MPTs werden gemeinsam erörtert. Der thematische Schwerpunkt des Arbeitskreises beinhaltet: Lubo – ein Programm zur Umsetzung der sozial-emotionalen Förderung/Vorstellung der Umsetzung und Stolpersteine; Pausenbetreuung und Sozial(t)raum.

Termin: Mittwoch, 22.11.2023, 15:00 Uhr bis 17:00 Uhr
(offener Anfang ab 14:30 Uhr)

Ort: Abtei Brauweiler - Mathildensaal,
Ehrenfriedstr. 19, 50259 Puhlheim-Brauweiler

Referentin: Nadine Froesch,
Referat Sozialpädagogische Berufe VBE NRW

Zielgruppe:
Sozialpädagogische Kollegen und Kolleginnen
im Arbeitsfeld Grundschule MPT

Kostenbeteiligung:
VBE-Mitglieder keine, Nichtmitglieder 10,00 Euro

Hochsensible Kinder in der Grundschule

Von Hochsensibilität sind 15 – 20 % aller Menschen betroffen. HS ist keine Störung, sondern eine besondere Wahrnehmungsveranlagung. Die Verhaltensweisen der Betroffenen werden im schulischen Kontext allerdings oft als störend angesehen und nicht selten mit wirklichen Störungsbildern wie AD(H)S und Autismus verwechselt. Da jede Klasse hochsensible Kinder besuchen und ebenso Lehrkräfte davon betroffen sind, ist es mir ein Anliegen für dieses Thema zu sensibilisieren.

Themen der Fortbildung sind daher: Was ist HS? Wie erkenne ich es und wie gehe ich damit um? Erfahrungsberichte und ein Austausch darüber sind erwünscht.

Termin: Donnerstag, 23.11.2023, 14:30 Uhr bis 17:00 Uhr

Ort: KGS Lottenschule,
Monheim, Lottenstr. 6, 40789 Monheim

Referentin: Katharina Lazar, Sonderpädagogin
im Gemeinsamen Lernen

Zielgruppe:

Sozialpädagogische Kolleginnen und Kollegen aller Schulformen

Kostenbeteiligung:

VBE-Mitglieder keine, Nichtmitglieder 15,00 Euro

„Das fängt ja gut an!“ Gestaltung eines Elternabends zum Thema „Schulanfang“

Die Einschulung ist ein bedeutender Schritt für jedes Kind – aber auch für die ganze Familie. Ein Tag der mit Vorfreude aber gelegentlich auch mit Anspannung erwartet wird. Eltern hoffen, dass ihr Kind gerne zur Schule geht, Freundinnen und Freunde findet und erfolgreich lernt. Ohne Zweifel ist ein guter Schulstart enorm wichtig für die weitere Schullaufbahn und das ganze Leben.

Mit der richtigen Mischung aus „Aufmerksamkeit“ und „Gelassenheit“ sind Eltern gut aufgestellt. Wir möchten aufzeigen, wie ihr selbst einen „Themenabend Schulanfang“ gestalten könnt, Eltern vor der Einschulung gut begleitet und „ins Boot holt“.

Alle Teilnehmenden sind herzlich eingeladen, ihre eigenen Erfahrungen einzubringen.

Termin: Donnerstag, 18.01.2023, 17:00 Uhr bis 19:00 Uhr;
im Anschluss besteht die Möglichkeit, den Tag mit einem gemeinsamen Abendessen ausklingen zu lassen

Ort: Hotel & Restaurant Brintrup,
Roxeler Straße 579, 48161 Münster

Referentin: Doris Feldmann, Diplom-Sozialpädagogin
in der Schuleingangsphase, Montessoripädagogin

Zielgruppe: Sozialpädagogische Kolleginnen und Kollegen an Grundschulen

Kostenbeteiligung:
VBE Mitglieder keine, Nichtmitglieder 25,00 Euro

Sprachsensibel fördern – wie kann das gehen?

Kinder bringen zum Schulstart immer mehr unterschiedliche sprachliche Ausgangsvoraussetzungen mit. Dies erschwert den Kindern nicht nur die Kommunikation untereinander, sondern beeinträchtigt sie auch dabei dem Unterricht zu folgen.

Sprachsensibel fördern, bedeutet unter Rücksichtnahme der sprachlichen Ressourcen, die bildungssprachlichen Kompetenzen der Kinder aufzubauen. Wie kann das funktionieren, wenn zu den nicht hinreichenden sprachlichen Kompetenzen weitere Förderbedarfe hinzukommen? Wie kann eine Förderung der Kinder sprachsensibel gestaltet werden?

In diesem Seminar, welches sich in zwei Nachmittagsblöcke gliedert, soll zunächst auf die Begrifflichkeit „sprachsensibel“ eingegangen werden, um dann im 2. Teil auf die praktische Umsetzung von Förderung einzugehen.

Im 1. Teil soll unter anderem auf die Fragen:

- Was bedeutet „sprachsensibel“?
 - Welche Methoden gibt es?
 - Gibt es nonverbale Diagnoseverfahren?
 - Können Spiele zur Förderung eingesetzt werden?
- eingegangen werden.

Termin: Donnerstag, 18.01.2024, 15:00 Uhr bis 17:30 Uhr

Ort: Grundschule Milse,
Elverdisser Str. 2-4, 33729 Bielefeld

Referentin: Dominique Schindler, Sozialpädagogische
Fachkraft in der Schuleingangsphase

Zielgruppe:
Sozialpädagogische Kolleginnen und Kollegen aller Schulformen

Kostenbeteiligung:
VBE-Mitglieder keine, Nichtmitglieder 15,00 Euro

Gesetzlich verordnet.

**Modell:
Sozialpädagoge**

**Unterrichts-
Entstörer**

**Löst jedes
familiäre
Problem.**

**Vertretungs-
stunden-
Retter**

Save our schools!

**Kooperiert
gleichzeitig
mit 67 außer-
schulischen
Institutionen.**



Einführung in das Marburger Konzentrationstraining – Klassenstufen 1 bis 6

Schätzungsweise zeigen durchschnittlich 10 bis 17 Prozent aller Schülerinnen und Schüler gravierende Konzentrationsschwierigkeiten im Unterricht. Dies sind ca. drei bis vier Kinder pro Klasse. Das Marburger Konzentrationstraining (MKT) bietet einige Ansatzpunkte zur Unterstützung dieser Schülerinnen und Schüler. Trainiert werden der Umgang mit Aufgaben und die Selbststeuerungskompetenzen. Das Training spricht dabei unterschiedliche Bereiche an: Reflexiver Arbeitsstil, Training aller Sinne, Entspannung, Verhalten, Selbstbewusstsein und Motivation.

Im Rahmen des Kurses werden Methoden zur Förderung des konzentrierten Arbeitens für den Unterricht thematisiert. Das MKT sowie seine Varianten, die Stundenabläufe, Methoden und exemplarischen Arbeitsblätter werden dargestellt und besprochen.

Zu jedem Bereich werden die präsentierten Inhalte in Form von praktischen Übungen ausprobiert oder durch Videoaufnahmen veranschaulicht. Fragen zur praktischen Durchführung des Trainings werden besprochen und geklärt. Am Ende der Fortbildung erhalten die Teilnehmenden ein Zertifikat zur/zum Trainer/-in Marburger Konzentrationstraining.



Lernziele der Fortbildung:

- Erwerb von Wissen über die Zielgruppe des MKT
- Kennenlernen der im MKT eingesetzten Methoden und Übertragung auf den Unterrichtsalltag
- Kennenlernen und Ausprobieren von konkreten Übungen und Spielen zum Einsatz mit den Kindern Arbeitsweise: Vortrag, praktische Übungen, Rollenspiele, Videodemonstration, Partner-/Gruppenarbeit

Termin: Dienstag, 20.02.2024, 10:00 Uhr
bis Mittwoch, 21.02.2023, 17:00 Uhr

Ort: Hotel Brintrup, Roxeler Str. 579, 48161 Münster

Referent: Prof. Dr. Holger Domsch, Fachhochschule Münster

Zielgruppe:

Sozialpädagogische Kolleginnen und Kollegen aller Schulformen (Klasse 1-6)

Kostenbeteiligung:

VBE-Mitglieder 270,00 Euro, Nichtmitglieder 330,00 Euro (Inkl. Verpflegung. Für eine Übernachtung müsst ihr ggf. selber sorgen. Das Tagungshaus in Münster bietet uns als VBE vergünstigte Übernachtungsmöglichkeiten an.)

In Kooperation mit VBE Verlag NRW GmbH

Arbeitskreis MPT Grundschule im Bezirk Köln – Themenschwerpunkt: Herausforderndes Verhalten

Die Chancen und Hürden des Arbeitsfeldes der MPTs werden gemeinsam erörtert. Der thematische Schwerpunkt des Arbeitskreises beinhaltet: Kindern mit herausforderndem Verhalten im schulischen Alltag begegnen – unter dem sozialpädagogischen Blickwinkel Handlungsstrategien entwickeln... .

Termin: Mittwoch, 21.02.2024, 15:00 Uhr bis 17:00 Uhr
(offener Anfang ab 14:30 Uhr)

Ort: Abtei Brauweiler - Mathildensaal,
Ehrenfriedstr. 19, 50259 Puhlheim-Brauweiler

Referentin: Nadine Froesch,
Referat Sozialpädagogische Berufe VBE NRW

Zielgruppe:
Sozialpädagogische Kollegen und Kolleginnen
im Arbeitsfeld Grundschule MPT

Kostenbeteiligung:
VBE-Mitglieder keine, Nichtmitglieder 10,00 Euro

Fortbildungen im Jungen VBE



© Ivan Kopylov - Fotolia

Junger
VBE

Verband Bildung und Erziehung
Landesverband NRW

Da besonders in jungen Jahren der Fortbildungsbedarf außerordentlich hoch ist, möchten wir euch mit unseren Veranstaltungen eine Hilfe im Berufsalltag geben.

Neben unseren beliebten Fortbildungsreihen

- **Der Weg in den Schuldienst – Bewerbertraining**
- **Praxistage**
- **Fit ins Referendariat**
- **Berufsanfängerseminar**
- **Junglehrertag**

gibt es eine ganze Reihe weiterer interessanter Angebote im Veranstaltungskalender unter:

www.vbe-nrw.de

In eigener Sache:

Junger VBE NRW jetzt bei Facebook

facebook.com/jungervbe.nrw



im VBE Mitglied zu werden

- » Sie werden regelmäßig über bildungs- und berufspolitische Fragen auf Landesebene informiert
- » Sie erhalten **Schule heute**, die Zeitschrift des VBE-Landesverbandes, die Zeitschrift des DBB NRW **nrw magazin** als ständige Beilage der Verbandszeitschrift, und als Lehramtsanwärter/-in und Referendar/-in zusätzlich die Zeitschrift **E[LAA]N**
- » Sie erhalten Rechtsschutz in dienstlichen Angelegenheiten und individuelle juristische Beratung durch die Rechtsabteilung des Verbandes
- » Im Beitrag enthalten ist eine Diensthaftpflichtversicherung (Gruppenversicherung) und Sie sind durch eine Freizeit-Unfall-Versicherung geschützt. Die Diensthaftpflichtversicherung umfasst neben Ihren Amtsschlüsseln auch den Schutz Ihres dienstlichen Endgerätes
- » Sie können an berufsbezogenen Fortbildungen des VBE, z. B. Lehrer- und Praxistagen, Workshops und Seminaren teilnehmen
- » Sie können i. d. R. zu besonderen Konditionen Leistungen des VBE-Bildungswerkes sowie der dbb akademie in Anspruch nehmen
- » Sie sind Mitglied eines starken und kompetenten Netzwerks, das aktiv und konstruktiv Schul-, Bildungs- und Berufspolitik mitgestaltet
- » Sie werden in Konfliktfällen kompetent beraten und haben die Möglichkeit zur Berechnung Ihrer Pensionsansprüche
- » Sie erhalten schul-, berufs- und bildungspolitische Veröffentlichungen des Verbandes durch den VBE Verlag und spezielle Angebote zum Vorzugspreis
- » Sie erhalten kostenlos Sonderpublikationen des VBE NRW, wie **VBE-Kompakt** mit den Rechtsratgebern **Was Lehrerinnen und Lehrer wissen sollten** und **Was Seniorinnen und Senioren von heute – morgen – übermorgen wissen sollten**
- » Sie können auf das erweiterte Angebot „Unsere Asse für Mitglieder“ zugreifen:
 - dbb vorsorgewerk
 - dbb vorteilswelt
 - VBE Bildungswerk
 - VBE Verlag
 - Gebührenfreie VBE NRW MasterCard Gold

Mitglied werden

Noch nicht Mitglied im VBE?

Das lässt sich ganz leicht ändern!

Online unter www.vbe-nrw.de oder mit der anhängenden Beitrittserklärung postalisch an:

VBE NRW e. V., Westfalendamm 247, 44141 Dortmund

VBE – Eine Beitragsordnung mit Augenmaß

Gruppe	Vollzahler/-innen	Teilzahler/-innen	Ruheständler/-innen
A 6 / EG 5 / S 4	14,50	10,00	9,50
A 7 / EG 6 / S 5	15,00	10,50	10,00
A 8 / EG 7	16,00	11,00	10,50
A 9 / EG 8 / S 6 bis S 8	16,50	11,50	11,00
A 10 / EG 9 / S 9 bis S 14	18,00	12,50	12,00
A 11 / EG 10 / S 15 bis S 16	20,00	14,00	13,50
A12 / EG 11 + 12 / S17	21,50	15,00	14,50
A13 / EG13 / S18	24,00	17,00	16,50
A 14 / EG 14	25,50	18,00	17,50
A 15 / EG 15	28,00	19,50	19,00
A 16 / EG 15Ü	31,00	21,50	21,00
Studierende	1,50		
LAA u. Praktikanten/Praktikantinnen im Anerkennungsjahr	2,50		
arbeitslose oder beurlaubte Mitglieder	1,50		

Alle Beiträge gelten in EURO pro Monat.

Veränderung der Beiträge zum 01.01.2024

Die SEPA-Einzugstermine sind 01.02.2024, 02.05.2024, 01.08.2024 und 04.11.2024.

Hinweis:

Teilzahler/-innen sind Mitglieder, die 75% und weniger der normalen Besoldung oder Vergütung erhalten. Ruheständler/-innen erhalten entsprechend der bisherigen Beitragsordnung Ermäßigung. Die Monatsbeiträge werden vierteljährlich per Lastschrift eingezogen.

Beitrittserklärung

Ich erkläre durch meine Unterschrift meinen Beitritt zum Verband Bildung und Erziehung Landesverband Nordrhein-Westfalen e. V. (VBE NRW e. V.)

Name, Vorname

Geburtsdatum

Straße, Nr.

PLZ, Ort

Telefon privat

Telefon dienstlich

E-Mail

01. ____ .20 ____
Eintrittsdatum

Berufs-/Dienstbezeichnung

Besoldungs-/Vergütungsgruppe

ggf. Dienststelle/Ort oder Schulnummer

Schulform

- Vollzahler/-in Teilzahler/-in mit ____ Std. arbeitslos beurlaubt
 Student/-in Pensionär/-in, Rentner/-in tarifbeschäftigt verbeamtet
 Lehramtsanwärter/-in, Referendar/-in

Soll Ihre Mitgliedschaft Ihrem Dienort oder Ihrem Wohnort zugeordnet werden?

Teilzahler sind Mitglieder, die 75 % und weniger der normalen Besoldung oder Vergütung erhalten. Die Leistungen des VBE, u. a. der Versicherungs- und Rechtsschutz, setzen eine Beitragszahlung aufgrund des korrekten Beschäftigungsstatus voraus. Deshalb sind wir auf die Meldung jeder Änderung angewiesen. Der VBE nimmt Ihren Datenschutz sehr ernst und behandelt Ihre personenbezogenen Daten vertraulich und entsprechend der gesetzlichen Vorschriften.

Die ausführliche Datenschutzerklärung finden Sie unter: www.vbe-nrw.de

Ort, Datum

Unterschrift

SEPA-Lastschriftmandat:

Ich ermächtige den Verband Bildung und Erziehung Landesverband NRW e. V. (Gläubiger-Identifikationsnummer: DE73VBE00000178590), Zahlungen von meinem Konto mittels Lastschrift einzuziehen. Zugleich weise ich mein Kreditinstitut an, die vom Verband Bildung und Erziehung Landesverband NRW e. V. auf mein Konto gezogenen Lastschriften einzulösen.

Hinweis: Ich kann innerhalb von acht Wochen, beginnend mit dem ersten Belastungsdatum, die Erstattung des belasteten Betrages verlangen. Es gelten dabei die mit dem Kreditinstitut vereinbarten Bedingungen.

Datenschutzerklärung/Einwilligung:

Wir möchten Sie darauf hinweisen, dass Ihre personenbezogenen Daten im Rahmen der Mitgliederverwaltung des VBE NRW elektronisch erfasst, gespeichert, bearbeitet und zum Zwecke der Erfüllung der satzungsgemäßen Aufgaben des Verbandes auch weitergegeben werden. Es ist dabei gewährleistet, dass dies nur zur Erfüllung der Verbandsaufgaben und zur Inanspruchnahme der Leistungen aus der Mitgliedschaft erfolgt. Dies umfasst auch die Kommunikation per E-Mail und das Verwenden der von Ihnen angegebenen Adressdaten zu diesen Zwecken.

Mit meiner Unterschrift bestätige ich die Kenntnis davon und mein Einverständnis. Dieses SEPA-Lastschriftmandat gilt für die Mitgliedschaft im Verband Bildung und Erziehung Landesverband NRW e. V. von

mir selbst (oder) _____ (Name, Vorname).

Kontoinhaber/-in: _____

Kreditinstitut: _____

BIC: _____ | _____

IBAN: DE ____ | ____ | ____ | ____ | ____ | ____

Ort, Datum

Unterschrift (Kontoinhaber)





© Andrey Armyagov/shutterstock.com

weitere Informationen unter:

www.vbe-nrw.de

**Verband Bildung und Erziehung
Landesverband Nordrhein-Westfalen e.V.
(VBE NRW e.V.)**

Westfalendamm 247, 44141 Dortmund

Tel.: 0231 425757-0

Fax: 0231 425757-10

E-Mail: info@vbe-nrw.de

Internet: www.vbe-nrw.de